



Comune di Muralto

6602 Muralto
Tel. 091 735 89 70
Fax 091 735 89 85

Calendario per la raccolta separata dei rifiuti

2009

- **Rifiuti urbani (domestici) - Haushaltabfälle**
- **Carta e cartoni - Papier und Karton**
- ▲ **Rifiuti di giardino - Gartenabfälle**
- ✗ **Da consegnare alla Piazza Rifiuti - ingombranti e rottami - Sperrgut und Metalle**

	LUNEDÌ	MARTEDÌ	MERCOLEDÌ	GIOVEDÌ	VENERDÌ	SABATO	DOMENICA	LUNEDÌ	MARTEDÌ	MERCOLEDÌ	GIOVEDÌ	VENERDÌ	SABATO	DOMENICA	LUNEDÌ	MARTEDÌ	MERCOLEDÌ	GIOVEDÌ	VENERDÌ	SABATO	DOMENICA	LUNEDÌ	MARTEDÌ	MERCOLEDÌ	GIOVEDÌ	VENERDÌ	SABATO	DOMENICA	LUNEDÌ	MARTEDÌ							
Gennaio				1	2	3	4	5	6	7	8	9	10	11	12	13	14	15	16	17	18	19	20	21	22	23	24	25	26	27	28	29	30	31			
Febbraio							1	2	3	4	5	6	7	8	9	10	11	12	13	14	15	16	17	18	19	20	21	22	23	24	25	26	27	28			
Marzo							1	2	3	4	5	6	7	8	9	10	11	12	13	14	15	16	17	18	19	20	21	22	23	24	25	26	27	28	29	30	31
Aprile		1	2	3	4	5	6	7	8	9	10	11	12	13	14	15	16	17	18	19	20	21	22	23	24	25	26	27	28	29	30						
Maggio				1	2	3	4	5	6	7	8	9	10	11	12	13	14	15	16	17	18	19	20	21	22	23	24	25	26	27	28	29	30	31			
Giugno	1	2	3	4	5	6	7	8	9	10	11	12	13	14	15	16	17	18	19	20	21	22	23	24	25	26	27	28	29	30							
Luglio		1	2	3	4	5	6	7	8	9	10	11	12	13	14	15	16	17	18	19	20	21	22	23	24	25	26	27	28	29	30	31					
Agosto				1	2	3	4	5	6	7	8	9	10	11	12	13	14	15	16	17	18	19	20	21	22	23	24	25	26	27	28	29	30	31			
Settembre	1	2	3	4	5	6	7	8	9	10	11	12	13	14	15	16	17	18	19	20	21	22	23	24	25	26	27	28	29	30							
Ottobre		1	2	3	4	5	6	7	8	9	10	11	12	13	14	15	16	17	18	19	20	21	22	23	24	25	26	27	28	29	30	31					
Novembre					1	2	3	4	5	6	7	8	9	10	11	12	13	14	15	16	17	18	19	20	21	22	23	24	25	26	27	28	29	30			
Dicembre	1	2	3	4	5	6	7	8	9	10	11	12	13	14	15	16	17	18	19	20	21	22	23	24	25	26	27	28	29	30	31						

MODALITÀ PER LA CONSEGNA DEI RIFIUTI

a) raccolta a domicilio

RIFIUTI URBANI (DOMESTICI)

Depositarli nei punti di raccolta la sera precedente utilizzando i sacchi gialli. I contenitori a braccialetto devono essere dotati di grande sacco antiliquame. **Vietato** esporli nei giorni non predisposti per la raccolta.

CARTA E CARTONI

Esporli in **pacchi ben legati** la sera che precede il giorno di raccolta. **Vietata** la carta plastificata, imballaggi del latte, sagex o altri rifiuti.

RIFIUTI DI GIARDINO

Esporli **solo negli appositi contenitori verdi privati** provvisti di vignetta. **Vietato** esporre fascine o scarti vegetali sciolti.

VESTITI E INDUMENTI

Sono raccolti dalla Caritas Ticino previa consegna a domicilio di appositi sacchetti. E' anche possibile utilizzare il contenitore della Piazza rifiuti.

b) piazza per la raccolta separata

INGOMBRANTI DA CONSEGNARE ALLA PIAZZA

Non devono superare il peso di **80 Kg** e le dimensioni di cm 180 x 110 x 50. Le porte, le finestre e gli arredamenti di stabili ristrutturati non rientrano nella categoria degli ingombranti. Gli ingombranti devono essere consegnati alla Piazza rifiuti il **mercoledì stabilito una volta al mese dalle ore 15,00 alle 19,00**. Le persone anziane impossibilitate al trasporto possono telefonare il giorno prima al No 091 - 735 89 82 oppure 091 - 735 89 84. Nel primo pomeriggio del giorno di raccolta verrà organizzato il servizio a domicilio **a pagamento**. Per sgomberi cospicui, pure a pagamento, telefonare all'assuntore Moro Ivano (Natel 079 641 37 53).

APPARECCHI ELETTRICI ED ELETTRONICI

Riconsegnarli ai rivenditori. Possono anche venire accettati gratuitamente durante la raccolta degli ingombranti

CARTA E CARTONI

Chi fosse impossibilitato a immagazzinare la carta fino al prossimo giro di raccolta può liberarsene introducendola nell'apposito contenitore che si trova nella Piazza rifiuti. **Carta e cartoni devono essere esenti da altri rifiuti quali sacchi in plastica, sagex, ecc.**

VETRO PERSO

Depositarlo negli appositi contenitori situati nella Piazza rifiuti e sul posteggio PTT di Via Ticino - Via Mariani. **Vietato** introdurre lampade al neon, finestre, specchi ecc. **Vietato** scaricare vetri durante le ore notturne.

BOTTIGLIE PET

Consegnarle **schiacciate** ai punti di vendita o alla Piazza rifiuti.

PLASTICHE

Ad eccezione del PET, tutte le plastiche possono essere introdotte nell'apposito contenitore della Piazza Rifiuti. Fogli, pezzi speciali e barattoli **puliti ed esenti da altri materiali**.

BARATTOLI IN ALU E SCATOLAME DI FERRO

Introdurli negli appositi contenitori della Piazza rifiuti.

OLII DA CUCINA E PER MOTORI

Scaricarli nei contenitori della Piazza rifiuti.

PILE E BATTERIE

Riconsegnarle ai punti di vendita o depositarle nell'apposito contenitore della Piazza rifiuti.

RIFIUTI SPECIALI E PERICOLOSI

Le vernici, le pitture, i solventi, gli acidi ecc. possono essere consegnati alla Piazza rifiuti lo stesso giorno della raccolta ingombranti.

SAGEX POLISTIROLO ESPANSO

Introdurlo nell'apposito contenitore della Piazza rifiuti.

BATTERIE D'AUTO

Riconsegnarle al garage o al commercio che ha fornito le batterie nuove.

PNEUMATICI

Riconsegnarli ai rivenditori o garage.

MEDICINALI

Riconsegnarli alle farmacie.

GIOCATTOLI

Anche se rotti possono essere consegnati a "Progetto Gioca Solida" a Muralto (tel. 091 - 751 05 28) in Via Ballarini 5/7 a fianco del Cimitero.

DIVERSI

Se avete problemi concernenti l'eliminazione dei rifiuti potete contattare la cancelleria comunale (tel. 091 - 735 89 70); si cercherà nel limite del possibile di risolverli.

LA TASSA SUL SACCO DEI RIFIUTI

Informazioni e utili consigli

Estratto dal *Regolamento per il servizio comunale di raccolta e di eliminazione dei rifiuti* e dall'*Ordinanza municipale sui servizi di raccolta rifiuti*.

Organizzazione

Le tasse

a) la tassa base

E' un importo fisso annuale che serve a finanziare il servizio comunale di raccolta e di consegna dei rifiuti. Per il pagamento della tassa base verranno inviate, come in passato, le polizze di versamento ai proprietari di abitazioni, inquilini, commerci e uffici. La tassa base è di fr. 70.- + IVA per le economie domestiche e le case di vacanza rispettivamente fr. 140.- + IVA per le aziende ed i commerci.

b) la tassa sul sacco

Viene incassata all'acquisto degli appositi sacchi di plastica gialla e copre le spese di eliminazione dei rifiuti. L'uso dei sacchi ufficiali gialli pretassati è obbligatorio. Nei casi particolari di cassonetti da 800 litri di alberghi e ristoranti, è possibile l'uso di imballaggi normali. In questi casi i contenitori devono essere sigillati prima di ogni vuotatura con l'apposito braccialetto di chiusura ufficiale.

c) la tassa sui rifiuti di giardino

I rifiuti verdi vengono raccolti a scadenze quindicinali esponendoli negli appositi cassonetti verdi. E' obbligatoria l'applicazione della vignetta adesiva acquistabile, al più tardi entro il 31 gennaio 2009, allo sportello del Comune.

d) le consegne a costo zero

Chi separa ha il privilegio di consegnare gratuitamente parte dei proprio rifiuti. Così è per la carta ed i cartoni, il vetro perso, i vestiti e gli indumenti, le bottiglie di PET, le plastiche, i barattoli di alluminio e lo scatolame di ferro, gli olii da cucina e per motori, le pile e le batterie, il sagex ecc.



Dove e come acquistare i sacchi

a) Le confezioni ed i prezzi

Nei negozi convenzionati potranno essere acquistati rotoli da 10 sacchi gialli pretassati ai seguenti prezzi:

da 17 litri	fr.	7.55
da 35 litri	fr.	13.05
da 60 litri	fr.	21.30
da 110 litri	fr.	37.50

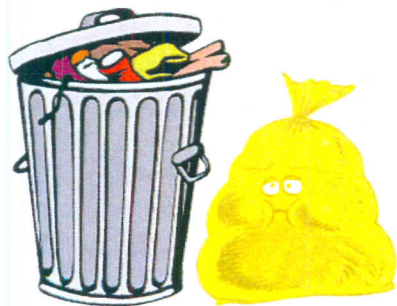
b) I negozi convenzionati

Gli appositi sacchi gialli per rifiuti possono essere acquistati nei seguenti negozi.

Farmacia del Lago	Piazza Stazione 8
Farmacia Elvetica	Piazza Stazione 4
La Posta Svizzera	Piazza Stazione 8
Macelleria gastronomia Diemme SA	Via San Gottardo 30
Macelleria Stalder Max	Via della Stazione 3a
Negoziario Ferrari Massimo	Via del Sole 53

c) I braccialetti

Vengono acquistati unicamente allo sportello del Comune al prezzo di fr. 31.20 il pezzo.



La raccolta dei rifiuti di giardino

I rifiuti di giardino devono essere introdotti nei cassonetti verdi in dotazione ai proprietari di stabili e terreni. Le fascine non sono autorizzate quindi non verranno raccolte. La vuotatura dei cassonetti verdi verrà effettuata unicamente in presenza dell'autocollante (applicato in modo ben visibile) acquistabile allo sportello del Comune al più tardi entro il 31 gennaio 2009.

Sono applicate le seguenti tariffe :

per contenitore da 120 litri	fr.	66.--
per contenitore da 240 litri	fr.	110.--
per contenitore da 800 litri	fr.	200.--

Informazioni supplementari

Presso l'Ufficio tecnico comunale è istituito un servizio permanente d'informazione in materia di rifiuti (tel. 091 735 89 82/84)

Contenimento degli abusi

Gli incaricati del Comune effettueranno i controlli dei rifiuti consegnati e, in caso di abuso, verranno avviate le procedure di contravvenzione.



Vi ricordiamo che

Questo testo è consultabile al sito
www.muralto.ch

Il rispetto dell'ambiente ed il contenimento dei costi di smaltimento dei rifiuti dipende anche dal vostro comportamento!

