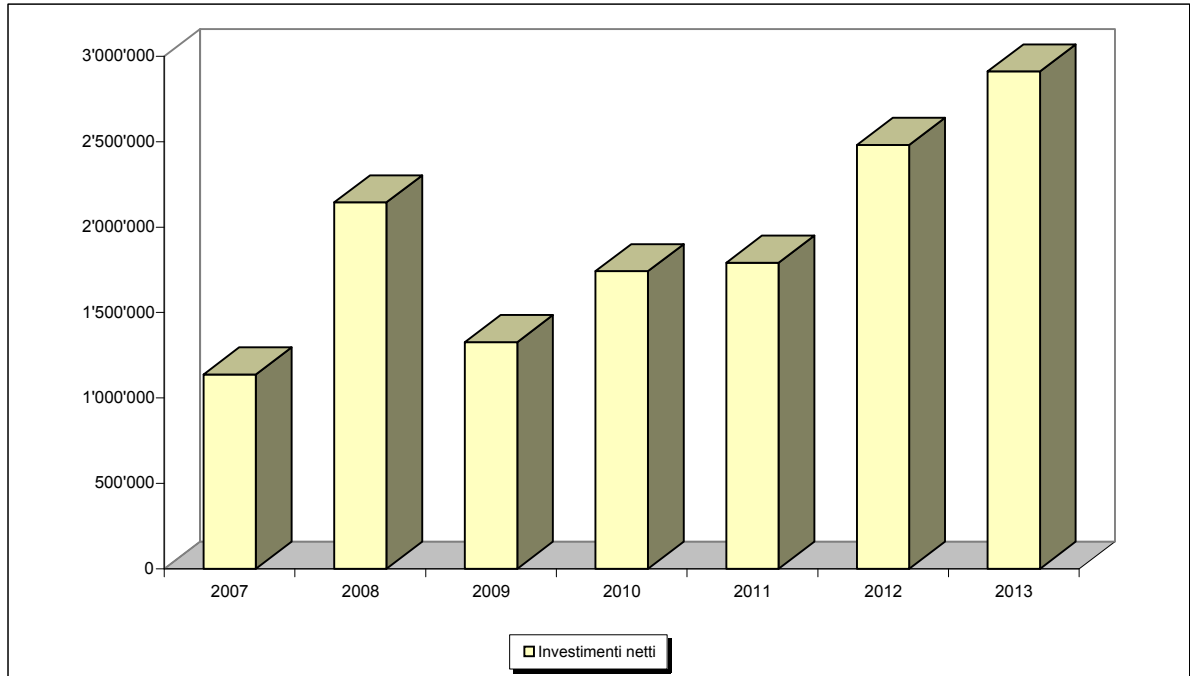


COMUNE DI MURALTO
PIANO FINANZIARIO 2009-2013

ALLEGATO 1

Investimenti netti

Consuntivo 2007	Consuntivo 2008	Preventivo 2009	2010	2011	2012	2013
1'137'271	2'144'500	1'326'500	1'741'500	1'791'500	2'481'500	2'911'500

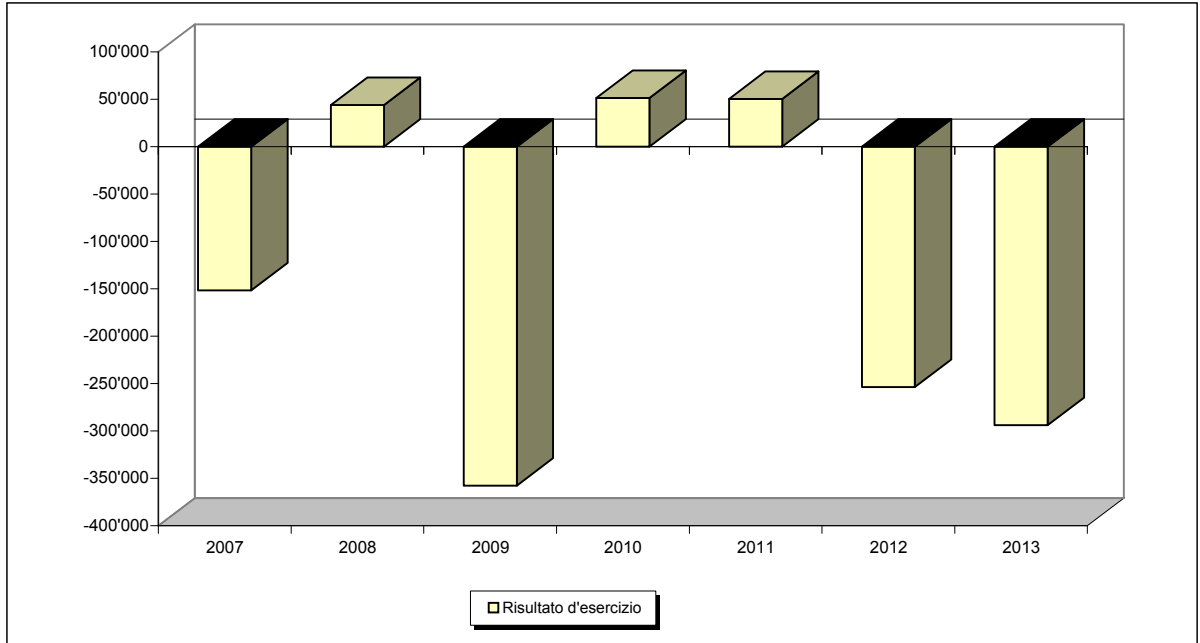


COMUNE DI MURALTO
PIANO FINANZIARIO 2009-2013

ALLEGATO 2

Risultato d'esercizio

Consuntivo 2007	Consuntivo 2008	Preventivo 2009	2010	2011	2012	2013
-151'768	43'870	-357'868	51'200	50'200	-253'700	-293'800

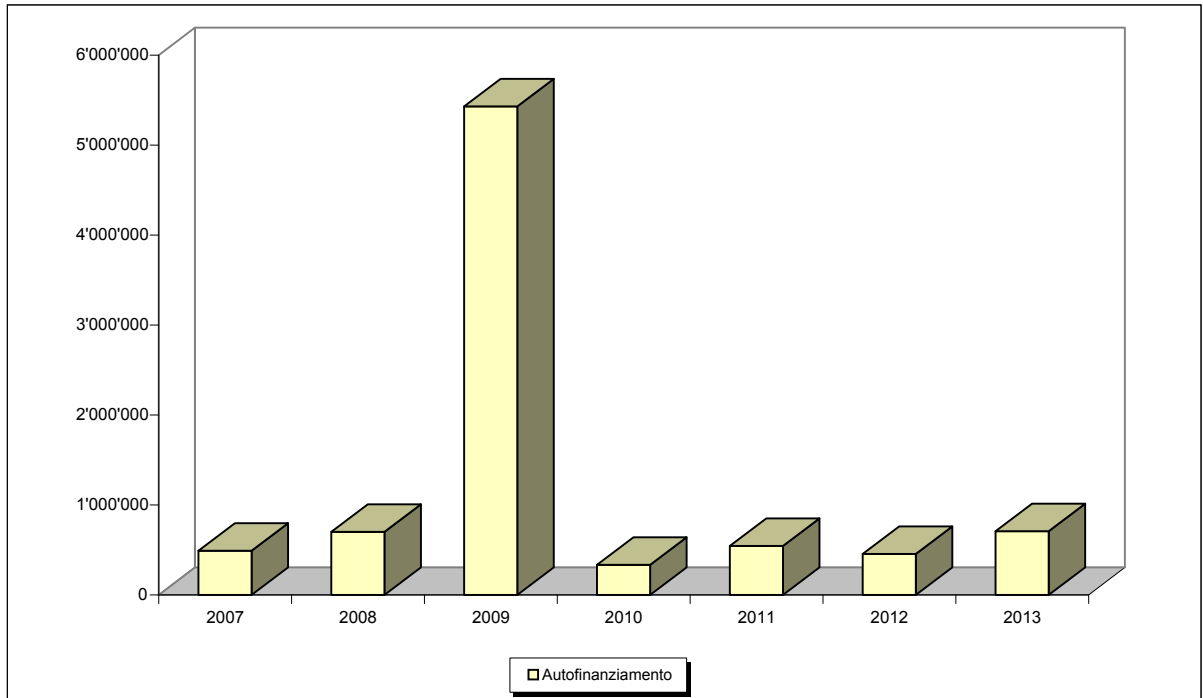


COMUNE DI MURALTO
PIANO FINANZIARIO 2009-2013

ALLEGATO 3

Autofinanziamento

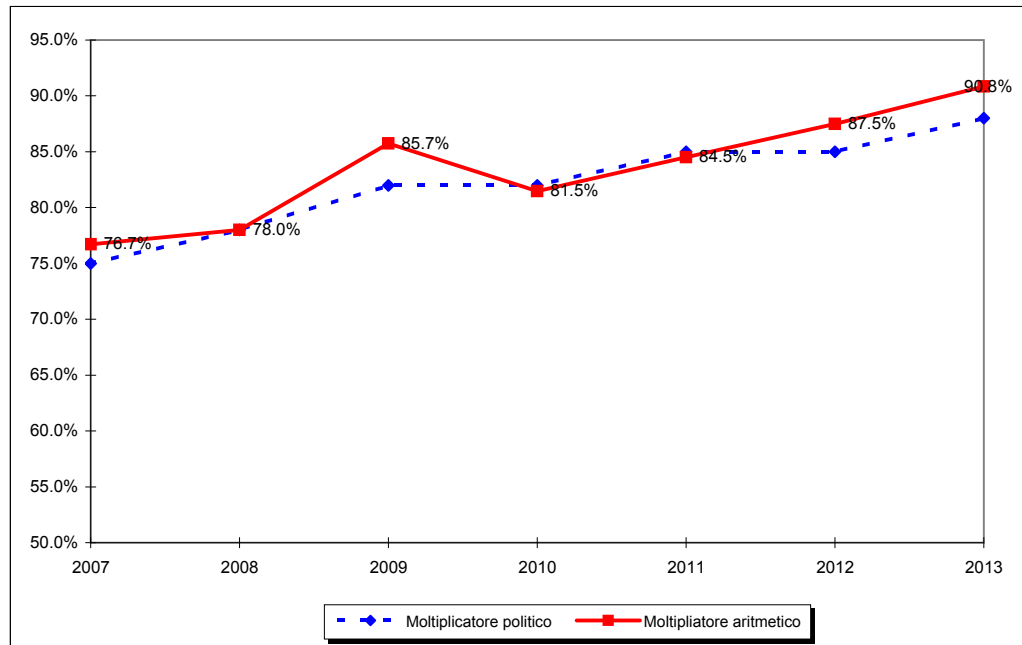
Consuntivo 2007	Consuntivo 2008	Preventivo 2009	2010	2011	2012	2013
489'945	701'103	5'432'132	331'700	542'100	455'300	706'900



COMUNE DI MURALTO
PIANO FINANZIARIO 2009-2013

ALLEGATO 4

	Consuntivo 2007	Consuntivo 2008	Preventivo 2009	2010	2011	2012	2013
Moltiplicatore politico	75.0%	78.0%	82.0%	82.0%	85.0%	85.0%	88.0%
Moltiplicatore aritmetico	76.7%	78.0%	85.7%	81.5%	84.5%	87.5%	90.8%

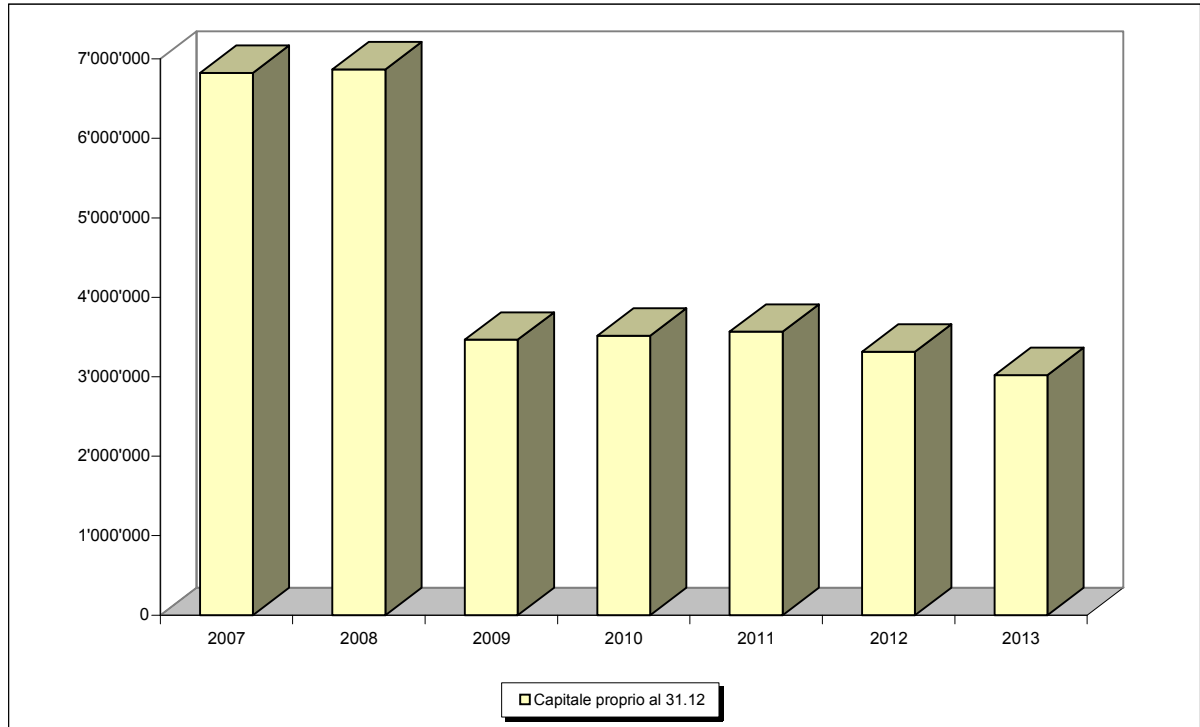


COMUNE DI MURALTO
PIANO FINANZIARIO 2009-2013

ALLEGATO 5

Capitale proprio al 31.12

Consuntivo 2007	Consuntivo 2008	Preventivo 2009	2010	2011	2012	2013
6'823'701	6'867'572	3'465'834	3'517'034	3'567'234	3'313'534	3'019'734



INVESTIMENTI

**INVESTIMENTI
OPERE DEL GENIO CIVILE**

Consuntivo 2007	Consuntivo 2008	Preventivo 2009	2010	2011	2012	2013
(65'293)	0	0	0	0	0	0
1'800	50'000	0	500'000	500'000	1'000'000	700'000
0	0	0	0	(300'000)	(500'000)	(500'000)
19'830	165'000	(90'000)	0	0	0	0
0	60'000	(30'000)	0	0	0	0
0	0	0	0	0	300'000	0
0	0	0	0	0	0	100'000
(43'663)	275'000	(120'000)	500'000	200'000	800'000	300'000

**INVESTIMENTI
CANALIZZAZIONI**

Consuntivo 2007	Consuntivo 2008	Preventivo 2009	2010	2011	2012	2013
0	0	0	0	0	690'000	680'000
0	0	0	0	0	(100'000)	(160'000)
0	0	0	0	0	590'000	520'000

**INVESTIMENTI
COSTRUZIONI**

Consuntivo 2007	Consuntivo 2008	Preventivo 2009	2010	2011	2012	2013
16'112	0	0	0	0	0	0
990'867	1'000'000	900'000	0	0	0	0
0	40'000	35'000	0	0	0	0
0	0	115'000	0	0	0	0
0	0	0	500'000	500'000	0	0
0	0	0	300'000	300'000	300'000	300'000
1'006'979	1'040'000	1'050'000	800'000	800'000	300'000	300'000

**INVESTIMENTI
MOBILI, ATTREZZATURE, ECC**

Consuntivo 2007	Consuntivo 2008	Preventivo 2009	2010	2011	2012	2013
0	33'000	0	0	0	0	0
0	310'000	(50'000)	0	0	0	0
0	0	0	0	150'000	150'000	0
0	0	0	100'000	100'000	0	0
0	0	0	0	250'000	500'000	250'000
0	0	0	0	0	0	1'500'000
0	0	0	0	100'000	100'000	0
87'665	0	0	0	0	0	0
87'665	343'000	(50'000)	100'000	600'000	750'000	1'750'000

**INVESTIMENTI
PRESTITI E PARTECIPAZIONI**

Consuntivo 2007	Consuntivo 2008	Preventivo 2009	2010	2011	2012	2013
0	0	0	100'000	100'000	100'000	100'000
0	0	0	100'000	100'000	100'000	100'000

**INVESTIMENTI
CONTRIBUTI**

Consuntivo 2007	Consuntivo 2008	Preventivo 2009	2010	2011	2012	2013
68'250	300'000	0	0	0	0	0
18'040	41'500	41'500	41'500	41'500	41'500	41'500
0	120'000	0	0	0	0	0
86'290	461'500	41'500	41'500	41'500	41'500	41'500

**INVESTIMENTI
ALTRE USCITE**

Consuntivo 2007	Consuntivo 2008	Preventivo 2009	2010	2011	2012	2013
0	3'000	200'000	150'000	0	0	0
0	22'000	125'000	0	0	0	0
0	0	50'000	0	0	0	0
0	0	0	0	100'000	0	0
0	0	30'000	0	0	0	0
0	0	0	150'000	50'000	0	0
0	25'000	405'000	300'000	150'000	0	0

TOTALE INVESTIMENTI AMMIN.

1'137'271	2'144'500	1'326'500	1'741'500	1'791'500	2'481'500	2'911'500
------------------	------------------	------------------	------------------	------------------	------------------	------------------

**INVESTIMENTI
PATRIMONIALI**

Consuntivo 2007	Consuntivo 2008	Preventivo 2009	2010	2011	2012	2013
0	0	100'000	250'000	0	0	0
0	0	100'000	250'000	0	0	0

TOTALE INVESTIMENTI PATRIM.

0	0	100'000	250'000	0	0	0
----------	----------	----------------	----------------	----------	----------	----------

TOTALE INVESTIMENTI NETTI	1'137'271	2'144'500	1'426'500	1'991'500	1'791'500	2'481'500	2'911'500
----------------------------------	------------------	------------------	------------------	------------------	------------------	------------------	------------------

COMUNE DI MURALTO
PIANO FINANZIARIO 2009-2013

ALLEGATO 7

GESTIONE CORRENTE

	Consuntivo 2007	Consuntivo 2008	Preventivo 2009	2010	2011	2012	2013
30 PERSONALE	4'967'295	5'053'994	5'197'400	5'281'200	5'370'900	5'462'300	5'555'400
31 BENI E SERVIZI	1'880'804	1'976'585	2'040'800	2'061'300	2'081'900	2'102'700	2'123'700
32 INTERESSI	443'446	551'748	542'450	548'700	553'700	648'000	714'700
33 AMMORTAMENTI	1'045'006	987'050	6'108'000	583'900	796'200	1'003'600	1'286'000
35 RIMB.A ENTI P.	690'271	708'738	742'700	761'200	780'200	799'700	819'700
36 CONTRIBUTI PROPRI	3'032'469	3'159'424	3'512'438	3'575'600	3'699'500	3'749'200	3'798'700
37 RIV.CONTRIBUTI	0	0	0	0	0	0	0
38 VERS.FIN.SPECIALI	20'187	18'154	20'000	20'000	20'000	20'000	20'000
39 ADDEBITI INTERNI	0	0	0	0	0	0	0
TOTALE SPESE	12'079'478	12'455'693	18'163'788	12'831'900	13'302'400	13'785'500	14'318'200

	Consuntivo 2007	Consuntivo 2008	Preventivo 2009	2010	2011	2012	2013
40 IMPOSTE	7'640'768	7'968'990	8'827'200	8'888'600	9'342'100	9'505'300	9'981'900
41 REGALIE	542'382	564'835	552'800	552'800	552'800	552'800	552'800
42 INTERESSI	1'490'746	1'860'290	6'499'720	1'500'000	1'500'000	1'500'000	1'500'000
43 RIMUNERAZIONI	1'397'062	1'320'772	1'216'900	1'216'900	1'216'900	1'216'900	1'216'900
44 PARTECIPAZIONI	80'688	22'295	800	800	800	800	800
45 RIMB. DA ENTI P.	390'206	338'145	343'500	352'000	361'000	370'000	379'000
46 CONTR.SPESE CORR.	372'994	396'747	345'000	352'000	359'000	366'000	373'000
47 CONTR.DA RIV.	0	0	0	0	0	0	0
48 PREL.FIN.SPECIALI	12'864	27'489	20'000	20'000	20'000	20'000	20'000
49 ACCREDITI INTERNI	0	0	0	0	0	0	0
TOTALE ENTRATE	11'927'710	12'499'563	17'805'920	12'883'100	13'352'600	13'531'800	14'024'400
RISULTATO	(151'768)	43'870	(357'868)	51'200	50'200	(253'700)	(293'800)

COMUNE DI MURALTO
PIANO FINANZIARIO 2009-2013

ALLEGATO 8

GETTITO FISCALE

	Consuntivo 2007	Consuntivo 2008	Preventivo 2009	2010	2011	2012	2013
persone fisiche	8'230'400	8'474'400	9'000'000	9'180'000	9'363'600	9'550'900	9'741'900
persone giuridiche	600'000	600'000	600'000	600'000	600'000	600'000	600'000
imposte alla fonte	200'000	160'045	200'000	204'000	208'000	212'000	216'000
riparto imp.imm.PG	54'482	8'204	0	0	0	0	0
contr.livellamento	(125'577)	(97'265)	(98'000)	(98'000)	(98'000)	(98'000)	(98'000)
	8'959'305	9'145'384	9'702'000	9'886'000	10'073'600	10'264'900	10'459'900

VARIAZIONE PERSONE FISICHE	5.95%	3.00%	2.00%	2.00%	2.00%	2.00%	2.00%
-----------------------------------	-------	-------	-------	-------	-------	-------	-------

GETTITO FISCALE

	Consuntivo 2007	Consuntivo 2008	Preventivo 2009	2010	2011	2012	2013
persone fisiche	462'353	(2'900)	356'100	0	0	0	0
persone giuridiche	57'571	0	0	0	0	0	0
imposte alla fonte	4'054	(39'955)	39'955	0	0	0	0
riparto imp.imm.PG	(2'377)	(46'278)	(8'204)	0	0	0	0
contr.livellamento	22'409	28'312	(735)	0	0	0	0
	544'010	-60'821	387'116	0	0	0	0

MOLTIPLICATORE	75.00%	78.00%	82.00%	82.00%	85.00%	85.00%	88.00%
-----------------------	--------	--------	--------	--------	--------	--------	--------

40 IMPOSTE D'ESERCIZIO

	Consuntivo 2007	Consuntivo 2008	Preventivo 2009	2010	2011	2012	2013
400 persone fisiche	6'172'800	6'610'000	7'380'000	7'527'600	7'959'100	8'118'300	8'572'900
401 persone giuridiche	450'000	468'000	492'000	492'000	510'000	510'000	528'000
400 imposte alla fonte	200'000	160'045	200'000	204'000	208'000	212'000	216'000
400 +/- ris. di valutazione	0	44'000	0	0	0	0	0
402 imposta imm. comunale	500'000	500'000	500'000	500'000	500'000	500'000	500'000
400 imposta personale	45'000	45'000	45'000	45'000	45'000	45'000	45'000
400 sopravvenienze	181'695	63'838	140'200	50'000	50'000	50'000	50'000
403 altre imposte	91'273	78'107	70'000	70'000	70'000	70'000	70'000
	7'640'768	7'968'990	8'827'200	8'888'600	9'342'100	9'505'300	9'981'900

COMUNE DI MURALTO
PIANO FINANZIARIO 2009-2013

ALLEGATO 9

BILANCIO

	Consuntivo 2007	Consuntivo 2008	Preventivo 2009	2010	2011	2012	2013
10 MEZZI LIQUIDI	538'648	116'787	2'453'315	2'283'483	2'283'483	2'283'483	2'283'483
11 CREDITI	6'933'468	8'313'146	7'000'000	7'000'000	7'000'000	7'000'000	7'000'000
12 INV.PATRIMONIALI	5'869'054	5'606'192	5'462'192	5'482'792	5'252'492	5'031'892	4'820'592
13 TRANSITORI ATTIVI	0	0	0	0	0	0	0
14 INV. BENI AMMINISTR.	10'652'107	11'731'334	5'181'311	6'363'711	7'610'511	9'489'111	11'532'011
15 PARTECIPAZIONI	1'319'588	1'439'588	6'320'000	6'320'000	6'320'000	6'320'000	6'320'000
16 CONTRIBUTI INVESTIMENTO	656'936	1'059'311	28'775	67'375	102'175	133'475	161'675
17 ALTRE USCITE ATTIVATE	77'341	83'006	200'065	440'065	458'065	320'665	160'365
19 ECC.PASSIVA							
TOTALE ATTIVI	26'047'143	28'349'364	26'645'658	27'957'426	29'026'726	30'578'626	32'278'126

	Consuntivo 2007	Consuntivo 2008	Preventivo 2009	2010	2011	2012	2013
20 IMPEGNI CORRENTI	2'525'231	2'090'291	2'500'000	2'500'000	2'500'000	2'500'000	2'500'000
21 DEBITI A BREVE	1'377'149	687'944	1'400'000	1'400'000	1'400'000	1'400'000	1'400'000
22 DEBITI A LUNGO	14'444'642	17'839'863	18'416'231	19'676'799	20'695'899	22'501'499	24'494'799
23 GESTIONI PARTICOLARI	0	0	0	0	0	0	0
25 TRANSITORI PASSIVI	3'492	101	0	0	0	0	0
28 FINANZIAMENTI SPECIALI	872'928	863'593	863'593	863'593	863'593	863'593	863'593
29 CAPITALE PROPRIO	6'975'469	6'823'702	3'823'702	3'465'834	3'517'034	3'567'234	3'313'534
RISULTATO GEST.CORRENTE	(151'768)	43'870	(357'868)	51'200	50'200	(253'700)	(293'800)
TOTALE PASSIVI	26'047'143	28'349'364	26'645'658	27'957'426	29'026'726	30'578'626	32'278'126

COMUNE DI MURALTO
PIANO FINANZIARIO 2009-2013

ALLEGATO 10

INDICATORI CONTABILI

	Consuntivo 2007	Consuntivo 2008	Preventivo 2009	2010	2011	2012	2013
ricavi gest.corrente	11'927'710	12'499'563	17'805'920	12'883'100	13'352'600	13'531'800	14'024'400
spese gest.corrente	12'079'478	12'455'693	18'163'788	12'831'900	13'302'400	13'785'500	14'318'200
risultato gest.corrente	(151'768)	43'870	(357'868)	51'200	50'200	(253'700)	(293'800)
ammortamenti amministr.	641'713	657'233	5'790'000	280'500	491'900	709'000	1'000'700
autofinanziamento	489'945	701'103	5'432'132	331'700	542'100	455'300	706'900
investimenti netti	1'137'271	2'144'500	1'326'500	1'741'500	1'791'500	2'481'500	2'911'500
Avanzo / (-) Disavanzo generale	(647'327)	(1'443'397)	4'105'632	(1'409'800)	(1'249'400)	(2'026'200)	(2'204'600)
copertura spese correnti	-1.3%	0.4%	-2.0%	0.4%	0.4%	-1.8%	-2.1%
ammortamento medio comune	5.9%	5.8%	45.0%	5.2%	7.2%	8.7%	10.5%
quota degli interessi	-8.8%	-10.5%	-33.5%	-7.4%	-7.1%	-6.3%	-5.6%
quota degli oneri finanziari	-3.4%	-5.2%	-29.0%	-5.2%	-3.4%	-1.1%	1.5%
grado di autofinanziamento	0.0%	32.7%	409.5%	19.0%	30.3%	18.3%	24.3%
capacità di autofinanziamento	4.1%	5.6%	30.5%	2.6%	4.1%	3.4%	5.0%
quota di capitale proprio	26.2%	24.2%	13.0%	12.6%	12.3%	10.8%	9.4%
debito pubblico procapite	2'110	2'671	2'964	3'470	3'918	4'645	5'436
quota di indebitamento lordo	132.6%	148.2%	111.3%	163.6%	165.5%	176.6%	184.6%
debito pubblico	5'882'272	7'445'667	8'264'317	9'674'117	10'923'517	12'949'717	15'154'317
capitale proprio	6'823'701	6'867'572	3'465'834	3'517'034	3'567'234	3'313'534	3'019'734
lim. cap. proprio	8'830'400	9'074'400	9'600'000	9'780'000	9'963'600	10'150'900	10'341'900
Beni patrimoniali	13'341'170	14'036'125	14'915'507	14'766'275	14'535'975	14'315'375	14'104'075
Beni amministrativi	12'705'972	14'313'239	11'730'151	13'191'151	14'490'751	16'263'251	18'174'051
Totale attivi	26'047'143	28'349'364	26'645'658	27'957'426	29'026'726	30'578'626	32'278'126
Capitale di terzi	18'350'514	20'618'199	22'316'231	23'576'799	24'595'899	26'401'499	28'394'799
Finanziamenti speciali	872'928	863'593	863'593	863'593	863'593	863'593	863'593
Capitale proprio	6'823'701	6'867'572	3'465'834	3'517'034	3'567'234	3'313'534	3'019'734
Totale passivi	26'047'143	28'349'364	26'645'658	27'957'426	29'026'726	30'578'626	32'278'126
moltiplicatore aritmetico	76.7%	78.0%	85.7%	81.5%	84.5%	87.5%	90.8%
moltiplicatore politico	75.0%	78.0%	82.0%	82.0%	85.0%	85.0%	88.0%

COMUNE DI MURALTO
PIANO FINANZIARIO 2009-2013

ALLEGATO 11

PARAMETRI GENERALI	Consuntivo 2007	Consuntivo 2008	Preventivo 2009	2010	2011	2012	2013
INFLAZIONE				1.00%	1.00%	1.00%	1.00%
IMPOSTE	5.95%	3.00%	2.00%	2.00%	2.00%	2.00%	2.00%
INTERESSE PASSIVO				2.50%	2.50%	2.50%	2.50%
ALIQUOTA cm/avs/ipg				9.00%	9.00%	9.00%	9.00%
CONTRIBUTO LPI				0.30%	0.30%	0.30%	0.30%
CONTRIBUTO ANZIANI				4.61%	4.61%	4.61%	4.61%
SACD				2.06%	2.06%	2.06%	2.06%
SERVIZI APPOGGIO				0.75%	0.75%	0.75%	0.75%